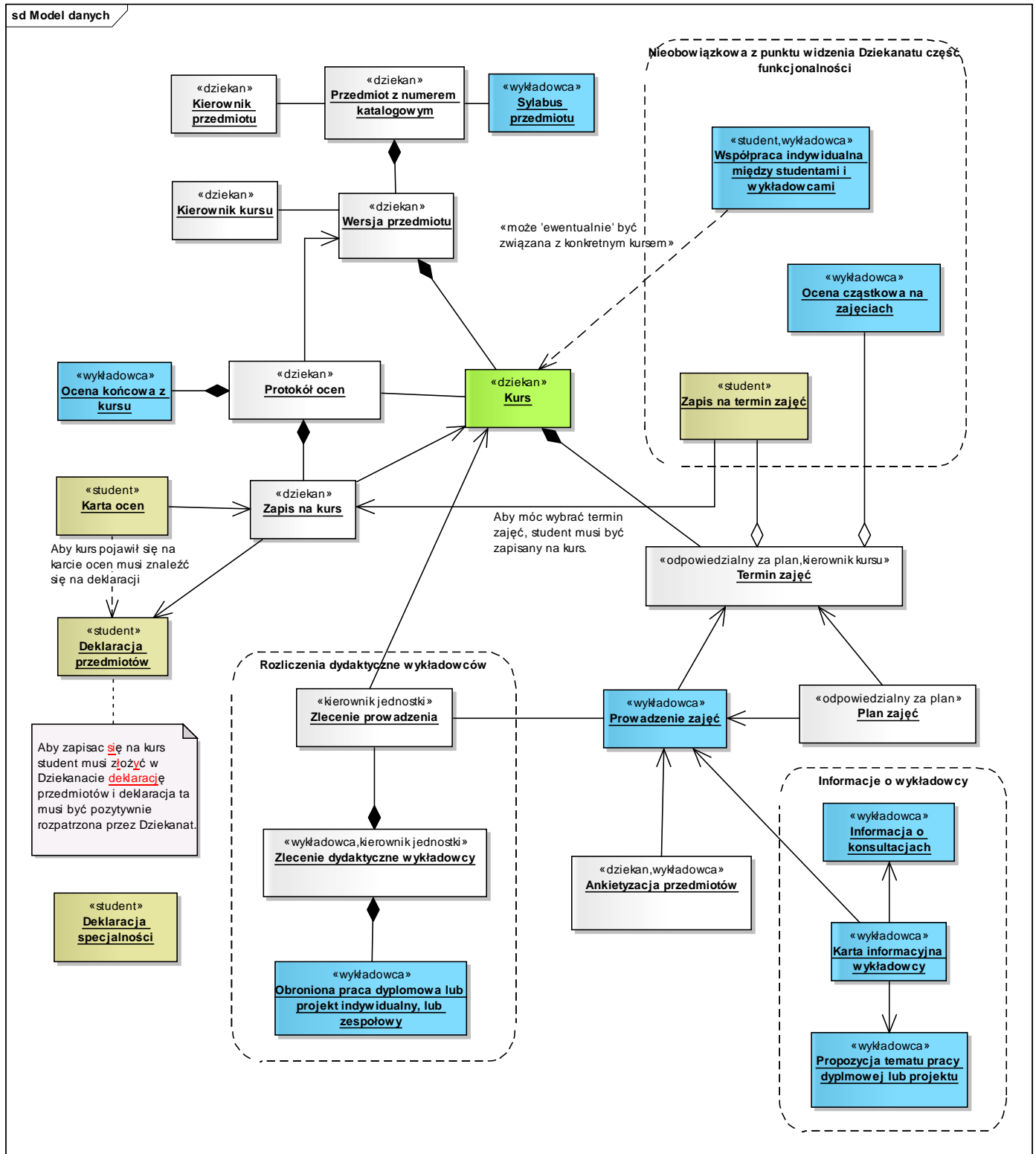


Uproszczony model danych systemu Wirtualnego Dziekanatu - iSod



Legenda:

Uproszczony model elementów systemu wirtualnego dziekanatu z uwzględnieniem wzajemnych zależności. Strzałki oznaczają kierunek zależności – czyli element początkowy zależy od wskazywanego. Romby przy elementach oznaczają, że dany element składa się z elementów z których jest w relacji. W ostrych nawiasach napisane są role, które mają wpływ na dany element. Przykładowo, Karta ocen w ostrych nawiasach posiada adnotację student. Oznacza to, że zawartość karty ocen uzależniona jest od tego jakie kursy student umieści w swojej deklaracji. Inny przykład, Karta informacyjna wykładowcy posiada adnotację – wykładowca. Oznacza to, że na treści pokazywane na karcie bezpośredni wpływ ma dany wykładowca.